

Nach Fertigstellung durch RATISBONA Handelsimmobilien: Neues Nahversorgungszentrum in Gerolzhofen eröffnet

Regensburg, 28. November 2018 – Nach elf Monaten Bauzeit hat in der unterfränkischen Stadt Gerolzhofen ein modernes neues Nahversorgungszentrum eröffnet. Der Komplex in der Frankenwinheimer Straße 1 umfasst einen EDEKA, einen Netto und einen Lotto-Toto-Shop samt DHL-Station. Gebaut wurde das Nahversorgungszentrum vom Regensburger Investor und Projektentwickler RATISBONA Handelsimmobilien. Zu beiden Lebensmittelmärkten gehören jeweils eine Bäckerei und ein Café. Der Vollsortimenter umfasst rund 3.000 m², der Discounter etwa 1.500 m² Mietfläche. Während ihrer Einkäufe stehen den Besuchern 136 kostenfreie Stellplätze zur Verfügung. Auf dem Parkplatz hat RATISBONA Handelsimmobilien auch eine Ladestation für E-Bikes und -Autos installiert.

Nahversorgungszentrum stärkt Attraktivität der Stadt

Das Nahversorgungszentrum, in den vergangenen Jahren eines der größten Bauprojekte der Stadt, ist auf dem 19.000 m² großen ehemaligen Grundstück des Mischkonzerns BayWa AG entstanden. RATISBONA Handelsimmobilien hatte das Areal im Jahr 2015 erworben. Baubeginn für das Nahversorgungszentrum war im Januar 2018. Die Bestandsgebäude im nördlichen Teil des Grundstücks wurden abgerissen. Anschließend wurden dort die Lebensmittelmärkte errichtet. Sowohl EDEKA als auch Netto waren bereits zuvor in Gerolzhofen ansässig – durch die neuen Flächen vergrößern sich beide Einzelhändler nun deutlich. Auch die BayWa Landtechnik, ein Tochterunternehmen der BayWa AG, bleibt als Mieter vor Ort. Im südlichen Teil des Areals unterhält sie weiterhin mehrere Gebäude und hat dort zusätzlich eine neue rund 630 m² große Kalthalle samt Außenanlagen für Lagerzwecke in Betrieb genommen.

Der erste Bürgermeister der Stadt, Thorsten Wozniak,

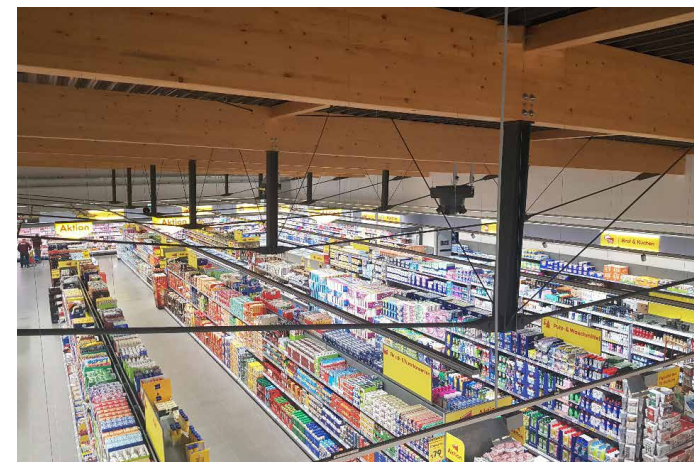
sagt: „Wir freuen uns sehr über das neue Nahversorgungszentrum in unserer Stadt. Dadurch sichern wir zum einen die Nahversorgung langfristig. Gerolzhofen gewinnt für die Bürgerinnen und Bürger der ganzen Region so noch einmal zusätzlich an Attraktivität. Zum anderen entstehen mit der Eröffnung auch neue Arbeitsplätze in unserer Stadt. Dadurch stärken wir also auch den Wirtschaftsstandort.“

Stefan Bock, Leiter Projektentwicklung Süd bei RATISBONA Handelsimmobilien, ergänzt: „Wir konnten dieses komplexe Projekt auch deshalb so erfolgreich umsetzen, weil alle Beteiligten vertrauensvoll zusammengearbeitet und sich eingebracht haben. So konnten wir beispielweise von der Fassadengestaltung über die Innenarchitektur bis hin zur technischen Gebäudeausstattung auch unterschiedlichste Anforderungen an Nachhaltigkeit erfüllen.“ Alle Neubauten wurden nach modernen Baustandards errichtet. Bei der Wärmeversorgung des EDEKAS beispielsweise wird künftig gänzlich auf eine Verbrennung fossiler Brennstoffe verzichtet – stattdessen erfolgt die Energieversorgung unter anderem über die Wärmerückgewinnung der Lüftungsanlage. Außerdem realisierte Ratisbona erstmalig für den Hybrid-Discounter Netto in Gerolzhofen im Verkaufsraum eine offene Deckenkonstruktion mit sehr schlanken unterspannten Holzleimbindern.

Bei den Grabungen im Vorfeld der eigentlichen Baumaßnahmen wurden auf dem Grundstück eine Siedlung aus dem frühen Mittelalter sowie Reste einer weiteren, bisher noch unbekannteren Siedlung aus der Jungsteinzeit geborgen. Letztere konnte aufgrund typischer Gefäßverzierungen des gefundenen Steingutes der Linearbandkeramischen Kultur – der ältesten bäuerlichen Kultur Deutschlands – um 5000 v. Chr. zugeordnet werden. Alle Funde wurden gereinigt und an das Landesamt für Denkmalschutz übergeben.



Von links: Sebastian Kohrmann (Geschäftsführung EDEKA Nordbayern-Sachsen-Thüringen), Thorsten Wozniak (Bürgermeister Gerolzhofen), Sabrina Matt (Marktleitung EDEKA Gerolzhofen), Jurij Larin (Marktleitung EDEKA Gerolzhofen), Sebastian Schels (geschäftsführender Gesellschafter RATISBONA Handelsimmobilien), Claudia Didis (Betreiberin EDEKA Didis), Christos Didis (Betreiber EDEKA Didis), Alexandros Didis (Sohn der Betreiber).



Offene Deckenkonstruktion im Netto Markt Gerolzhofen.

Über RATISBONA Handelsimmobilien

Die RATISBONA Handelsimmobilien Gruppe ist ein inhabergeführtes Unternehmen mit Sitz in Regensburg, das auf die Konzeption, Entwicklung, Realisierung, Vermarktung und Verwaltung von Lebensmittelmärkten und Fachmarktzentren spezialisiert ist. Neben der RATISBONA Projektentwicklung gehört mit der RATISBONA Asset Management auch eine Investment- und Asset-Management-Gesellschaft zur Gruppe. RATISBONA Handelsimmobilien wurde 1987 vom Gründer und ehemaligen Betreiber der bekannten Supermarktkette Netto, Rudolf Schels, gegründet. Aufgrund ihrer besonderen Firmenhistorie verfügt das Unternehmen über eine echte „Händler-DNA“ und ein sehr gutes Mieterverständnis. Mit ihrem tiefgreifenden Branchen-Knowhow und ihrer umfassenden Handelsimmobilien-Expertise ist

RATISBONA Handelsimmobilien bundesweit aktiv und in allen regionalen Märkten vertreten. Über 125 Mitarbeiter an sechs Standorten in Deutschland bilden die gesamte Wertschöpfungskette rund um die Handelsimmobile ab. In Portugal und Spanien unterhält RATISBONA Handelsimmobilien weitere Standorte. Insgesamt hat das Unternehmen in den vergangenen 30 Jahren 1.205 Objekte im deutschen und internationalen Einzelhandelsbereich realisiert. In der Entwicklung von Lebensmittelmärkten ist RATISBONA Handelsimmobilien gemessen an ihrer deutschlandweiten Präsenz und der Anzahl realisierter Immobilien Marktführer. Insgesamt verwaltet das Unternehmen derzeit 137 Einzelhandelsimmobilien mit einer Mietfläche von knapp 208.000 m² (Stand: Oktober 2018).

Pressekontakt:

Tom Zeller / Christina Michaelis
Managing Partner / Senior Associate
Feldhoff & Cie. GmbH
Eschersheimer Landstraße 55
60322 Frankfurt am Main
Telefon: +49-69-2648677-15 / -233
Mobil: +49-176-10430063 / +49-176-47825539
Mail: tz@feldhoff-cie.de / cm@feldhoff-cie.de